

Grandes Flammes Millenium / Olympia

Accessoires

Accessories

	Dimensions utiles en mm (L X P X H) <i>Usable dimensions in mm (W X D X H)</i>			Réf. Millenium	Réf. Olympia
1 Broche CUISSANPICS anti-coupure. <i>Anti-cutting prongless spit.</i>	1250	x 36	x 36	CUI1675	x
	950	x 36	x 36	CUI1375	CUI13
	550	x 36	x 36	CUI975	CUI9
2 Broche volailles + 2 pics simples + 3 doubles. <i>Chicken spit + 2 single prongs + 3 double prongs.</i>	1250	x 75	x 65	BP1675	x
3 Broche volailles + 2 pics simples + 2 doubles. <i>Chicken spit + 2 single prongs + 2 double prongs.</i>	950	x 75	x 65	BP1375	BP13
4 Broche volailles + 2 pics simples + 1 double. <i>Chicken spit + 2 single prongs + 1 double prong.</i>	550	x 75	x 65	BP975	BP9
5 Pic simple de broche volailles. <i>Single prong for poultry spit.</i>	75	x 75	x 20	PICS	
6 Pic double de broche volailles. <i>Double prong for poultry spit.</i>	(2x74)	x 75	x 20	PICD	
7 Broche sabre pour jambon / dinde équipée de 2 pics simples + 1 double (sauf broches BS975 et BS9, équipée de 2 pics simples). <i>Sabre spit for ham / turkey equipped with 2 single prongs + 1 double prong (except for BS975 and BS9 spits equipped with 2 single prongs).</i>	1230	x 105	x 75	BS1675	x
	930	x 105	x 75	BS1375	BS13
	530	x 105	x 75	BS975	BS9
8 Pic simple de broche sabre. <i>Single prong for sabre spit.</i>	145	x 106	x 28	PICSABRE	
9 Pic double de broche sabre. <i>Double prong for sabre spit.</i>	160	x 106	x 28	PICSABRED	

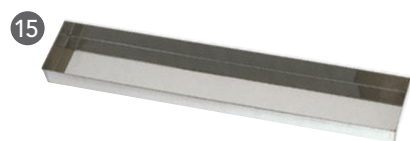
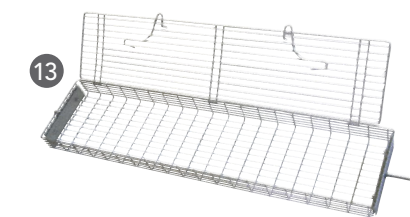
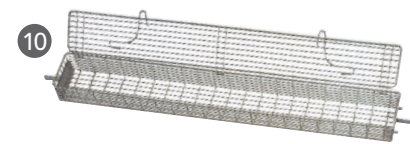


Grandes Flammes Millenium / Olympia

Accessoires

Accessories

	Dimensions utiles en mm (L X P X H) <i>Usable dimensions in mm (W X D X H)</i>			Réf. Millenium	Réf. Olympia
10 Broche panier (cuisses, saucisses, petites pièces, pilons, poissons, crustacés). <i>Basket spit (chicken thighs, sausages, small cuts, drumstick, fish, shellfish).</i>	1200	x 130	x 94	BRC1675	x
	900	x 130	x 94	BRC1375	BRC13
	550	x 130	x 94	BRC975	BRC9
11 Broche rôtis. <i>Roast-clip spit.</i>	1200	x 120	x 170	BRRO1675	x
	925	x 120	x 170	BRRO1375	BRRO13
	525	x 120	x 170	BRRO975	BRRO9
12 Broche agneau / cochon de lait. <i>Lamb / suckling-pig spit.</i> Pas de broche agneau pour les modèles 975 <i>Lambs spit unavailable for 975 models</i>	1200	x 220	x 220	BA1675	x
	907	x 220	x 220	BA1375	BA13
13 Broche "CRAPAUDINE". <i>"SPATCHCOCK CHICKEN" spit.</i>	900	x 220	x 50	BCR1375	x
14 Grille surélevée pour le stockage des viandes rôties dans le bac à jus. <i>Raised rack for meat storage over drip pan.</i>	1200	x 310	x 45	GSV1675	x
	880	x 310	x 45	GSV1375	GSV13
	530	x 310	x 45	GSV975	GSV9
15 Plateau inox à bords relevés pour débroschage. <i>Stainless steel tray to unsnit.</i>	1285	x 190	x 50	PID1675	x
	985	x 190	x 50	PID1375	PID13
	585	x 190	x 50	PID975	PID9
16 Grille de cuisson travers de porc. <i>Spare rib rack.</i>	1328	x 308	x 20	GCP1675	x
	1028	x 308	x 20	GCP1375	GCP13
	628	x 308	x 20	GCP975	GCP9
17 Décrocheur de broches. <i>Spit mover.</i>	390	x 60	x 20		DEC
18 Allume-torche. <i>Gas lighter.</i>	650	x 60	x 40		AT



Grandes Flammes Millenium / Olympia

Système Ficelle

Vertical spit system

Accessoires

Accessories

Système Ficelle : pour une vraie solution en restauration, pour un rôtissage parfait et rapide !
Vertical Spit System : the real solution in a restaurant for fast and perfect roasting !

		Dimensions utiles en mm (L X P X H) <i>Usable dimensions in mm (W X D X H)</i>				Réf. Millenium	Réf. Olympia	
1	Modèle 1675 avec 5 crochets de cuisson. <i>Model 1675 with 5 cooking hooks.</i>	1 250	x	65	x	140	FI1675	x
2	Modèle 1375 avec 5 crochets de cuisson. <i>Model 1375 with 5 cooking hooks.</i>	950	x	65	x	140	FI1375	FI13
3	Modèle 975 avec 3 crochets de cuisson. <i>Model 975 with 3 cooking hooks.</i>	550	x	65	x	140	FI975	FI9
4	Support brochettes tourniquet avec 4 brochettes inox. <i>Carousel with 4 stainless steel skewers.</i>	200	x	200	x	140	SBT	
5	Brochette tourniquet inox. <i>Stainless steel kebab skewers for carousel.</i>	80	x	80	x	205	BT	
6	Broche à andouillette ou à boudin. <i>Sausage spit.</i>	140	x	140	x	300	BA	
7	Broche panier pour côte de boeuf / turbot / homard. <i>Basket spit for standing rib / turbot / lobster.</i>	120	x	45	x	300	BP	



Grandes Flammes Millenium / Olympia

Système Ficelle

Vertical spit system

Accessoires

Accessories

	Dimensions utiles en mm (L X P X H) <i>Usable dimensions in mm (W X D X H)</i>	Réf. Millenium	Réf. Olympia
<p>8 Esces "crochet à viandes". <i>S-shaped meat hook.</i></p>	120 x 60 x 10		S
<p>9 Broche carrée verticale pour pigeons / coquelets. <i>Square spit for pigeon / cokerel 285 mm - 11 2/8" long.</i></p>	80 x 80 x 300		BC
<p>10 Chaudron de cuisson (soupes, ragoûts...) <i>Soup pan (soups, stew), 4 liters maximum.</i></p>	Ø : 190 H : 165 Vol : 4 litres/liters		CHAUDRON
<p>11 Plateau suspendu pour cuisson de tarte, crèmes en ramequin etc. <i>Suspended plate for cooking pie, ramekin etc.</i></p>	Ø : 250 H : 245		PLAT 255
<p>12 Panier de cuisson rectangulaire pour rôtissage de portion individuelle. <i>Rectangle basket to roast individual portion.</i></p>	110 x 80 x 210		PRECPI
<p>13 Panier de cuisson rond pour rôtissage de portion individuelle. <i>Rounded basket to roast individual portion.</i></p>	115 x 115 x 210		PRONPI
<p>14 Adaptation par moteur en alternatif et continu + temporisation de l'arrêt du panier 20 secondes + régulateur de tension. <i>Adaptation by alternative motor to stop for 20 seconds in front of heat + power régulation.</i></p>			AM20



ROTATIONS

Continue



Alternative